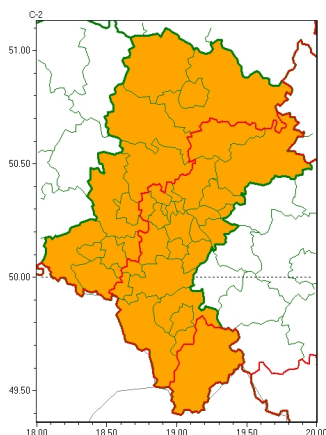


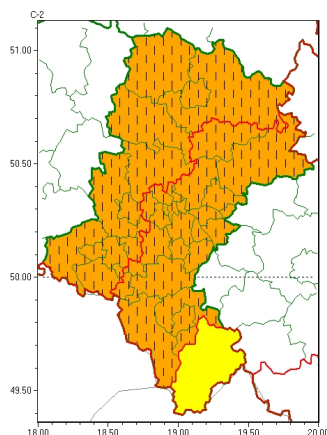


Zasięg ostrzeżeń w województwie

Burze
2024-08-15 05:32



Upał
2024-08-15 05:32



WOJEWÓDZTWO ŁĄSKIE
OSTRZEŻENIA METEOROLOGICZNE ZBIORCZO NR 226
WYKAZ OBYWÓW ZUJCIWYCH OSTRZEŻEŃ
o godz. 05:32 dnia 15.08.2024

Zjawisko/Stopień zagrożenia	Burze/2
Obszar (w nawiasie numer ostrzeżenia dla powiatu)	powiaty: białski(96), bielski(111), Bielsko-Biała(110), bieruńsko-łódzki(97), Bytom(92), Chorzów(92), cieszyński(113), Cz. stochowa(94), cz. stochowski(95), Dąbrowa Górnicza(96), Gliwice(91), gliwicki(91), Jastrzębie-Zdrój(98), Jaworzno(96), Katowice(95), kłobucki(88), lubliniecki(92), mikołowski(94), Mysłowice(95), myszkowski(97), Piekary Śląskie(92), pszczyński(102), raciborski(98), Ruda Śląska(94), rybnicki(97), Rybnik(97), Siemianowice Śląskie(92), Sosnowiec(95), witochłowiec(92), tarnogórski(91), Tychy(94), wodzisławski(98), Zabrze(91), zawierciański(99), żyry(97), żywiecki(115)
Ważność	od godz. 12:00 dnia 15.08.2024 do godz. 23:00 dnia 15.08.2024
Prawdopodobieństwo	80%
Przebieg	Prognozowane są burze, którym miejscami będą towarzyszyć bardzo silne opady deszczu od 35 mm do 45 mm, lokalnie do 55 mm, oraz porywy wiatru do 80 km/h, punktowo do 90 km/h. Miejscami grad.
SMS	IMGW-PIB OSTRZEŻENIA: BURZE/2 Łąskie (wszystkie powiaty) od 12:00/15.08 do 23:00/15.08.2024 deszcz 35-45mm, lok. 55 mm, porywy lok. 80-90km/h, grad. Dotyczy powiatów: wszystkie powiaty.
RSO	Woj. Łąskie (wszystkie powiaty), IMGW-PIB wydał ostrzeżenie drugiego stopnia o burzach
Uwagi	Brak.
Zjawisko/Stopień zagrożenia	Upał/1
Obszar (w nawiasie numer ostrzeżenia dla powiatu)	powiaty: żywiecki(114)



Wa no	od godz. 12:00 dnia 15.08.2024 do godz. 20:00 dnia 16.08.2024
Prawdopodobie stwo	80%
Przebieg	Prognozuje si upał. Temperatura maksymalna w dzie lokalnie około 30°C. Temperatura minimalna w nocy od 15°C do 17°C.
SMS	IMGW-PIB OSTRZEGA: UPAŁ/1 1 skie (1 powiat) od 12:00/15.08 do 20:00/16.08.2024 temp.maks. lok.ok.30st., temp.min. 15-17st. Dotyczy powiatów: ywiecki.
RSO	Woj. 1 skie (1 powiat), IMGW-PIB wydał ostrze enie pierwszego stopnia o upałach
Uwagi	Brak.
Zjawisko/Stopie zagro enia	Upał/2 ZMIANA
Obszar (w nawiasie numer ostrze enia dla powiatu)	powiaty: Cz stochowa(93), cz stochowski(94), Gliwice(90), gliwicki(90), kłobucki(87), lubliniecki(91), raciborski(97), rybnicki(96), Rybnik(96), tarnogórski(90), wodzisławski(97)
Wa no	od godz. 12:15 dnia 14.08.2024 do godz. 20:00 dnia 17.08.2024
Prawdopodobie stwo	80%
Przebieg	Prognozuje si upały. Temperatura maksymalna w dzie od 29°C do 31°C. Temperatura minimalna w nocy od 16°C do 20°C.
SMS	IMGW-PIB OSTRZEGA: UPAŁ/2 1 skie (11 powiatów) od 12:15/14.08 do 20:00/17.08.2024 temp. maks 31 st, temp min 16 st. Dotyczy powiatów: Cz stochowa, cz stochowski, Gliwice, gliwicki, kłobucki, lubliniecki, raciborski, rybnicki, Rybnik, tarnogórski i wodzisławski.
RSO	Woj. 1 skie (11 powiatów), IMGW-PIB wydał ostrze enie drugiego stopnia o upałach
Uwagi	Zmiana dotyczy przebiegu zjawiska i wydłu enia wa no ci.
Zjawisko/Stopie zagro enia	Upał/2 ZMIANA
Obszar (w nawiasie numer ostrze enia dla powiatu)	powiaty: b dzi ski(95), bielski(110), Bielsko-Biała(109), bieru sko-l dzi ski(96), Bytom(91), Chorzów(91), cieszy ski(112), D browaGórnica(95), Jastrz bie-Zdrój(97), Jaworzno(95), Katowice(94), mikołowski(93), Mysłowice(94), myszkowski(96), Piekary 1 skie(91), pszczy ski(101), Ruda 1 ska(93), Siemianowice 1 skie(91), Sosnowiec(94), wi tochlówice(91), Tychy(93), Zabrze(90), zawiercia ski(98), ory(96)
Wa no	od godz. 12:15 dnia 14.08.2024 do godz. 20:00 dnia 16.08.2024
Prawdopodobie stwo	80%
Przebieg	Prognozuje si upały. Temperatura maksymalna w dzie od 29°C do 31°C. Temperatura minimalna w nocy od 16°C do 20°C.
SMS	IMGW-PIB OSTRZEGA: UPAŁ/2 1 skie (24 powiatów) od 12:15/14.08 do 20:00/16.08.2024 temp. maks 31 st, temp min 16 st. Dotyczy powiatów: b dzi ski, bielski, Bielsko-Biała, bieru sko-l dzi ski, Bytom, Chorzów, cieszy ski, D browaGórnica, Jastrz bie-Zdrój, Jaworzno, Katowice, mikołowski, Mysłowice, myszkowski, Piekary 1 skie, pszczy ski, Ruda 1 ska, Siemianowice 1 skie, Sosnowiec, wi tochlówice, Tychy, Zabrze, zawiercia ski i ory.
RSO	Woj. 1 skie (24 powiatów), IMGW-PIB wydał ostrze enie drugiego stopnia o upałach



Instytut Meteorologii i Gospodarki Wodnej - Państwowy Instytut Badawczy
Biuro Prognoz Meteorologicznych w Krakowie
30-215 Kraków ul. Piotra Borowego 14
tel: 12-6398150, fax: 12-4251973
email: meteo.krakow@imgw.pl
www: www.imgw.pl

Uwagi	Zmiana dotyczy przebiegu zjawiska i wydłużenia wań. Ostrzeżenie może być kontynuowane
<p>Opracowanie niniejsze i jego format, jako przedmiot prawa autorskiego podlega ochronie prawnej, zgodnie z przepisami ustawy z dnia 4 lutego 1994r o prawie autorskim i prawach pokrewnych (dz. U. z 2006 r. Nr 90, poz. 631 z późn. zm.). Wszelkie dalsze udostępnianie, rozpowszechnianie (przedruk, kopiowanie, wiadomości sms) jest dozwolone wyłącznie w formie dosłownej z bezwzględnym wskazaniem źródła informacji tj. IMGW-PIB.</p>	